

A scenic view of a harbor with modern buildings and boats. In the foreground, a white boat with green covers is visible. The water is calm, reflecting the sky and buildings. In the background, there are several modern buildings, including a prominent one with a curved facade and a tall, rectangular building. There are also some smaller boats and a crane visible in the harbor.

#LOSGEHTS

RISE-STADTTEILBEIRAT BINNENHAFENBEGLEITGRUPPE HARBURGER BINNENHAFEN / NEULAND-NORDWEST

13.06.2024

AGENDA

#LOSGETHS

TOP 1: Begrüßung, Anmerkungen zum Protokoll und TO

TOP 2: Beteiligung im Rahmen der Gebietsentwicklung

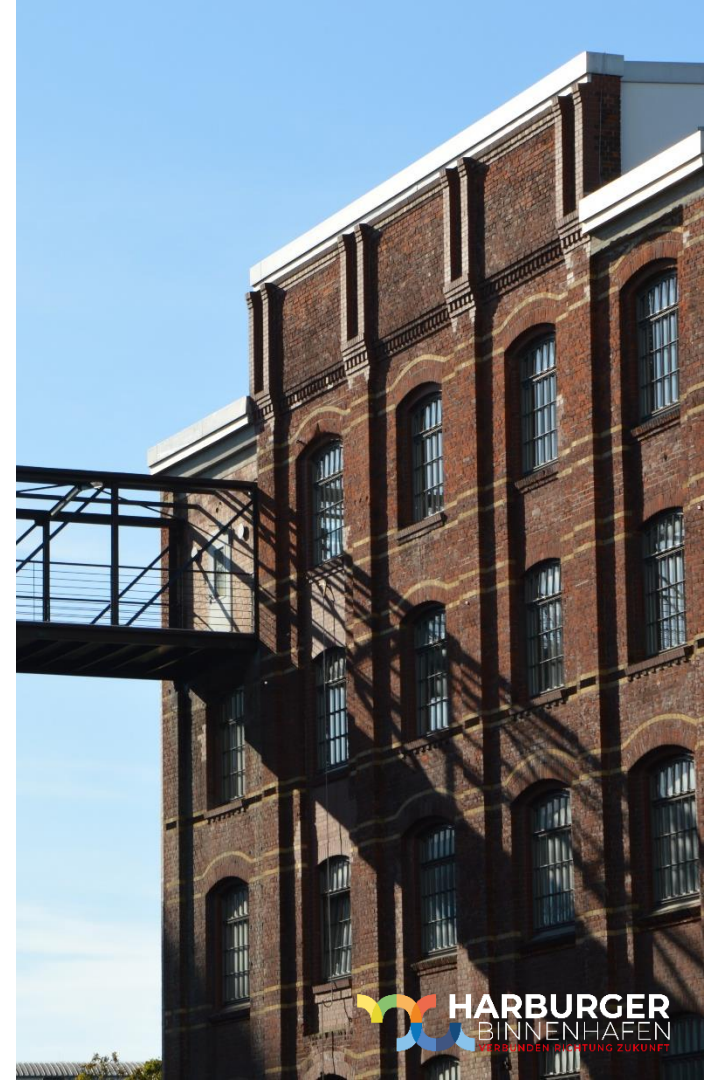
TOP 3: Ausblick auf kommende Projekte

Pause

TOP 4: Verfügungsfonds

TOP 5: Mitteilungen der Verwaltung

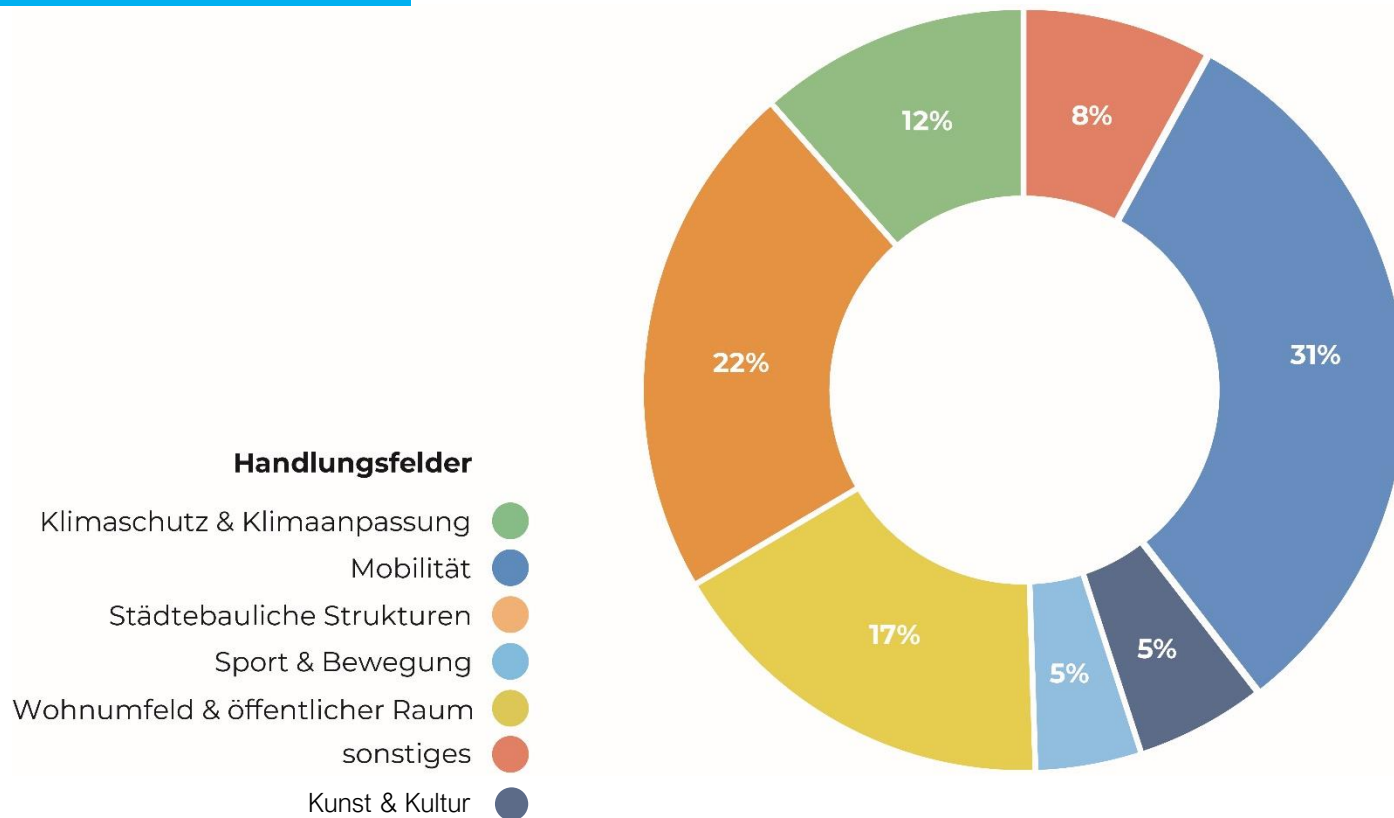
TOP 6: Aktuelles aus dem Quartier und Termine



TOP 1: BEGRÜßUNG, ANMERKUNGEN ZUM PROTOKOLL UND TO

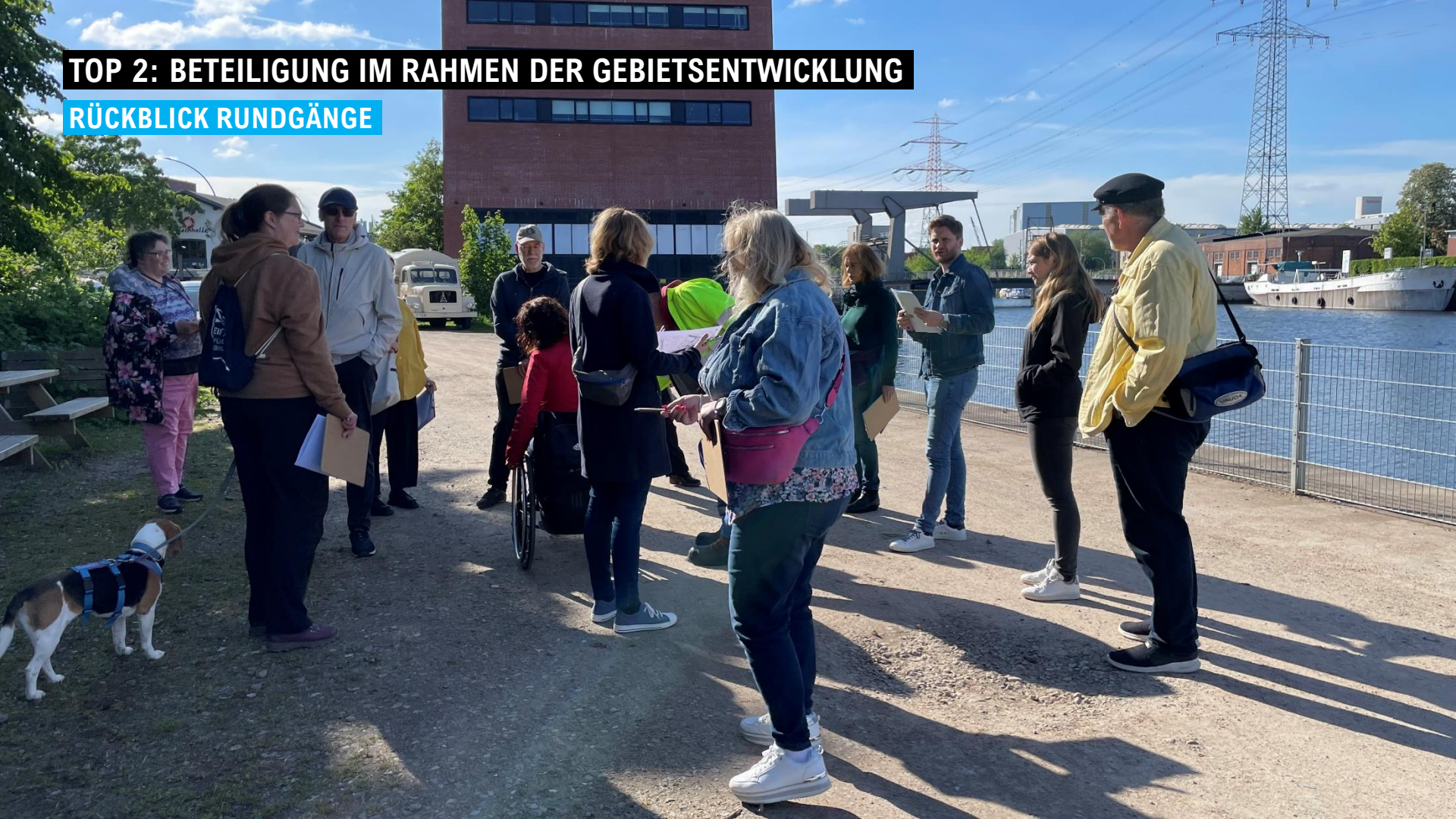
TOP 2: BETEILIGUNG IM RAHMEN DER GEBIETSENTWICKLUNG

RÜCKBLICK DIPAS-BETEILIGUNG



TOP 2: BETEILIGUNG IM RAHMEN DER GEBIETSENTWICKLUNG

RÜCKBLICK RUNDGÄNGE



TOP 2: BETEILIGUNG IM RAHMEN DER GEBIETSENTWICKLUNG

RÜCKBLICK RUNDGÄNGE



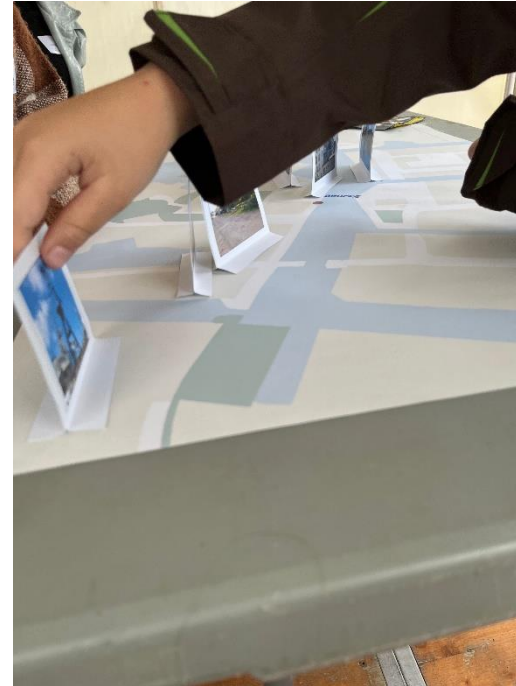
TOP 2: BETEILIGUNG IM RAHMEN DER GEBIETSENTWICKLUNG

RÜCKBLICK RUNDGÄNGE



TOP 2: BETEILIGUNG IM RAHMEN DER GEBIETSENTWICKLUNG

RÜCKBLICK BINNENHAFENFEST



TOP 2: BETEILIGUNG IM RAHMEN DER GEBIETSENTWICKLUNG

ANSTEHENDE BETEILIGUNGSFORMATE

Record-o-mat

20.06. - 04.07.2024 auf dem Kanalplatz

Weitere Infos unter: <https://record-o-mat.de/>



Quelle: <https://record-o-mat.de/>

TOP 2: BETEILIGUNG IM RAHMEN DER GEBIETSENTWICKLUNG

ANSTEHENDE BETEILIGUNGSFORMATE

Gläserne Werkstatt

27.06.2024, 16-19 Uhr



GLÄSERNE WERKSTATT

BINNENHAFFEN

Donnerstag, 27. Juni 2024, 16:00-19:00 Uhr
Freies Kommen und Gehen im angegebenen Zeitraum

Tutech Innovation GmbH (Startup Port)
Harburger Schloßstraße 6-12
21079 Hamburg



Weitere Informationen unter:
<https://harburger-binnenhafen.de/>



Diskussion in Kleingruppen:

Was ist aus Ihrer Sicht wichtig für den Binnenhafen?

Welche Themen sollten im RISE-Stadtteilbeirat

Binnenhafenbegleitgruppe künftig behandelt werden?

Pause

15 MIN

TOP 4: VERFÜGUNGSMITTEL

MITTELÜBERSICHT

Bewilligungsrahmen für das Jahr 2024:	15.000,00 Euro
Verbleibender Bewilligungsrahmen für 2024:	14.735,00 Euro
Heutige Antragssumme:	1.085,00 Euro
<hr/>	
Verbleibende Summe für das Jahr 2024 (Bei Zustimmung Beirat)	13.650,00 Euro

TOP 4: VERFÜGUNGSFONDS

ANTRÄGE

Antrag 03/2024

Antragsteller:	Kanusport Harburg e.V.
Projekt:	Anhänger zum Transport von Booten
Projektkosten:	1.570,00 Euro
Antragssumme:	785,00 Euro

TOP 4: VERFÜGUNGSMITTEL

ANTRÄGE

Antrag 04/2024

Antragsteller:	Kulturkiosk – Trinkhalle seit 1876 e.V.
Projekt:	Sitzgelegenheiten bei Veranstaltungen
Projektkosten:	600,00 Euro
Antragssumme:	300,00 Euro

TOP 4: VERFÜGUNGSMITTEL

MITTELÜBERSICHT

Bewilligungsrahmen für das Jahr 2024:	15.000,00 Euro
Verbleibender Bewilligungsrahmen für 2024:	14.735,00 Euro
Heutige Antragssumme:	1.085,00 Euro
<hr/>	
Verbleibende Summe für das Jahr 2024 (Bei Zustimmung Beirat)	13.650,00 Euro

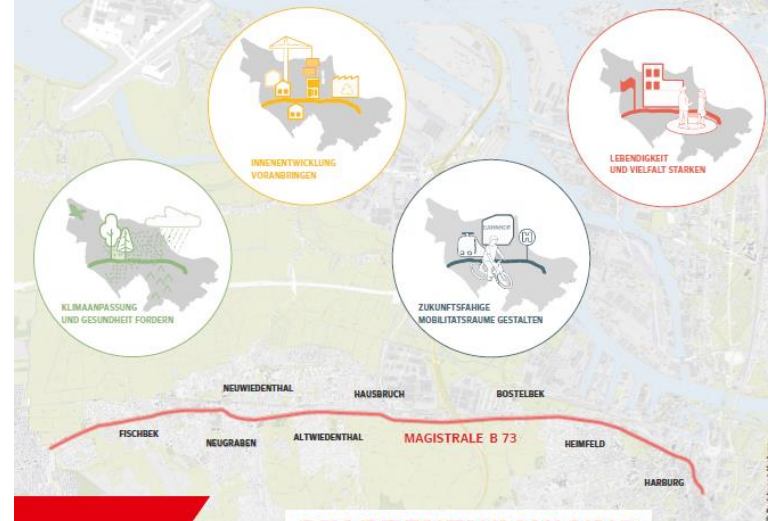
TOP 5: MITTEILUNGEN DER VERWALTUNG

BETEILIGUNG MAGISTRALEN

Termin: 24.06.2024, 18:30-21:15 Uhr

Online Beteiligung:

<https://magistrale-b73.beteiligung.hamburg/>



STADTENTWICKLUNG

ENTLANG DER MAGISTRALLE B 73

JETZT MITMACHEN!

Die B 73 im Jahr 2040 - Zielbilder für die zukünftige Entwicklung
Ihre Meinung zum aktuellen Stand ist gefragt



**Beteiligen
Sie sich auch
online!**

Wann: Montag, 24. Juni 2024, 18:30 bis 21:15 Uhr
Wo: BGZ Süderelbe, Aula der Ganztagsgrundschule
Am Johannisland 4
21147 Hamburg

Die Veranstaltung kann barrierefrei erreicht werden.
Zweite Öffentlichkeitsveranstaltung zum bezirklichen Magistralenkonzept B 73
Weitere Informationen und Online-Beteiligung unter <https://magistrale-b73.beteiligung.hamburg/>

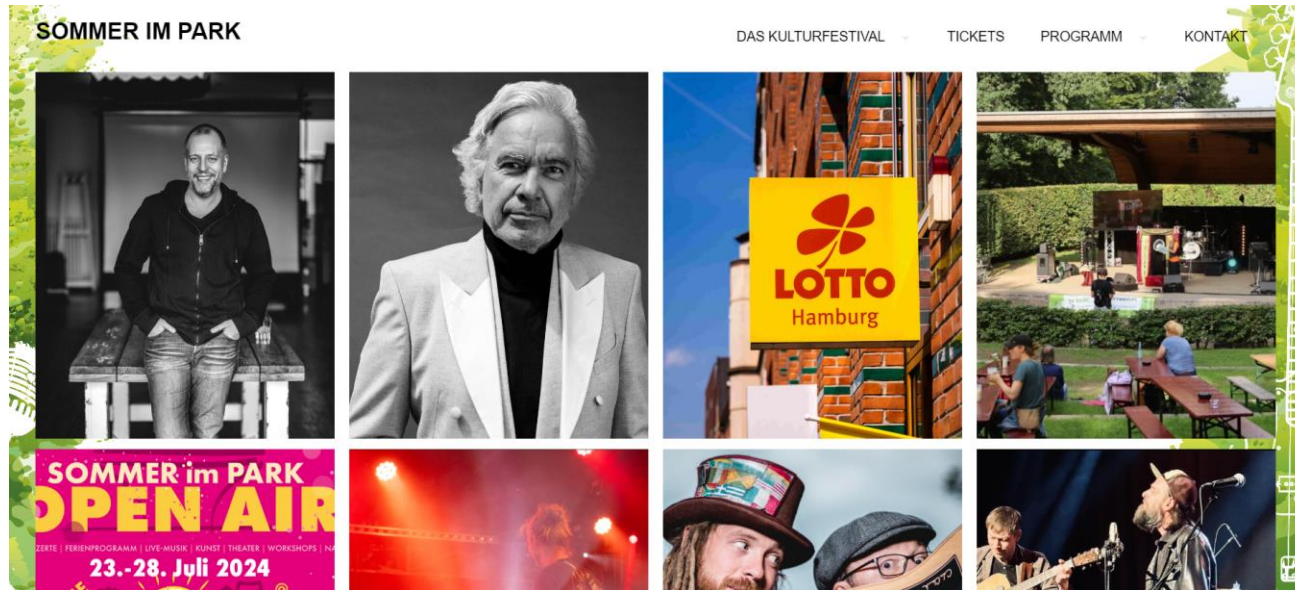
TOP 5: MITTEILUNGEN DER VERWALTUNG

SOMMER IM PARK

Termin: 23.-28.07.2024

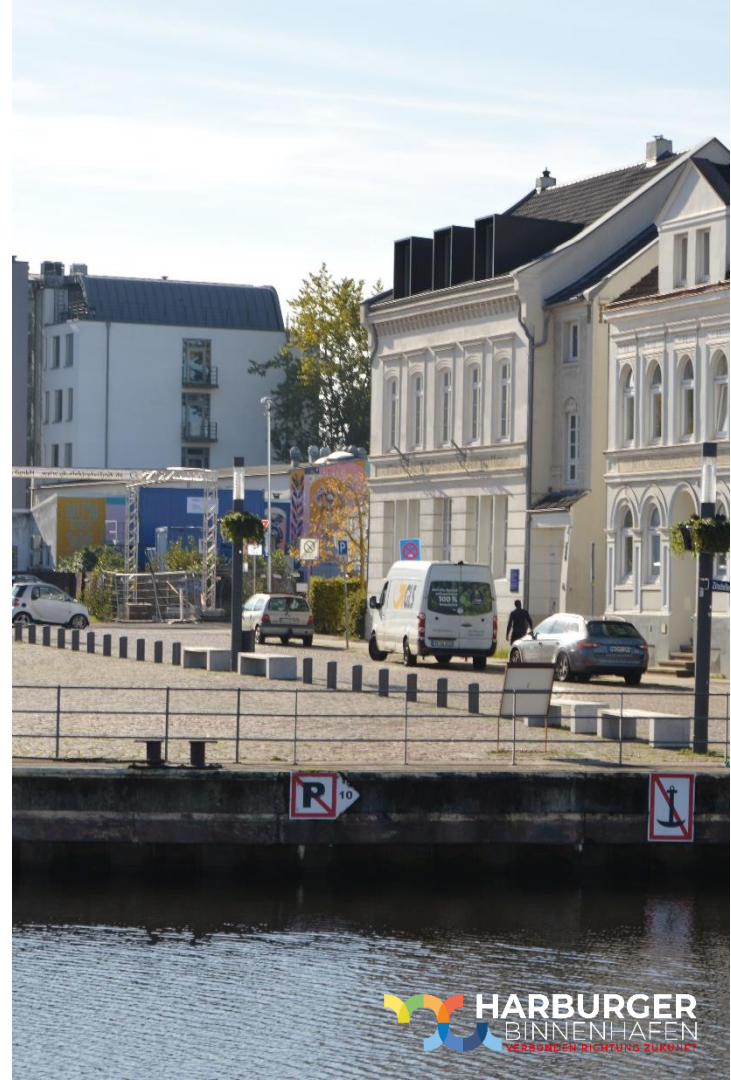
U.a. mit Stefan Gwildis und Lotto King Karl;

weitere Infos und Programm: <https://sommer-im-park-harburg.de/>



TOP 6: AKTUELLES AUS DEM QUARTIER

HABEN SIE THEMEN?



TERMINE

NÄCHSTE SITZUNG RISE-STADTTEILBEIRAT BINNENHAFENBEGLEITGRUPPE

05.09.2024, 18:00 bis 19:30 Uhr, in der Fischhalle

Anmeldung zum Newsletter über den QR-Code:

Weitere geplante Termine in diesem Jahr

- 10.10.2024 (lang)
- 05.12.2024



KONTAKT

ANSPRECHPARTNER

Daniel Sadowski

Tel: 040 43 13 93 67

Leon Thümer

Tel: Tel: 040 43 13 93 68

Mail: binnenhafen@steg-hamburg.de

Website: www.harburger-binnenhafen.de

KONTAKT

STADTTEILBÜRO

Kanalplatz 6

21079 Hamburg

Sprechzeiten

- Dienstag, 14:00-17:00 Uhr
- Donnerstag, 12:00-15:00 Uhr

A harbor scene with a large crane, power lines, and boats. The crane is a yellow tower crane with a lattice boom, positioned on a barge or pier. In the background, there are several high-voltage power line towers and a building with a sign that says 'IFEMA'. The water is calm, reflecting the sky and the structures. The sky is a clear, bright blue. The overall scene is a busy harbor area.

VIELEN DANK!

HARBURGER BINNENHAFEN / NEULAND-NORDWEST